

## Stoły ze stali nierdzewnej do samodzielnego montażu

1 Stoły dostarczane są w dobrze zabezpieczonej, poręcznej paczce.



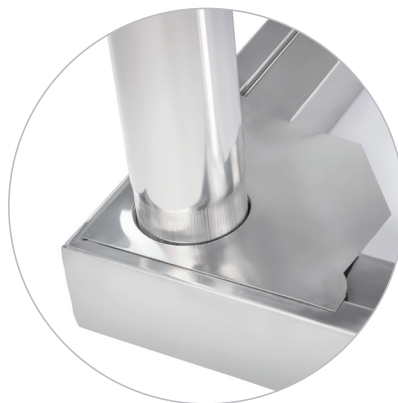
2 Wszystkie elementy gotowe do montażu. W zestawie są również śruby oraz klucz imbusowy.



3 Szybki montaż nóg do górnego blatu.



4 Nogi wciskane do otworów górnego blatu.



5 Klucz imbusowy w komplecie.



6 Dolna półka przykręcana do nóg.



7 Nóżki do poziomowania i ustawiania wysokości stołu.

